



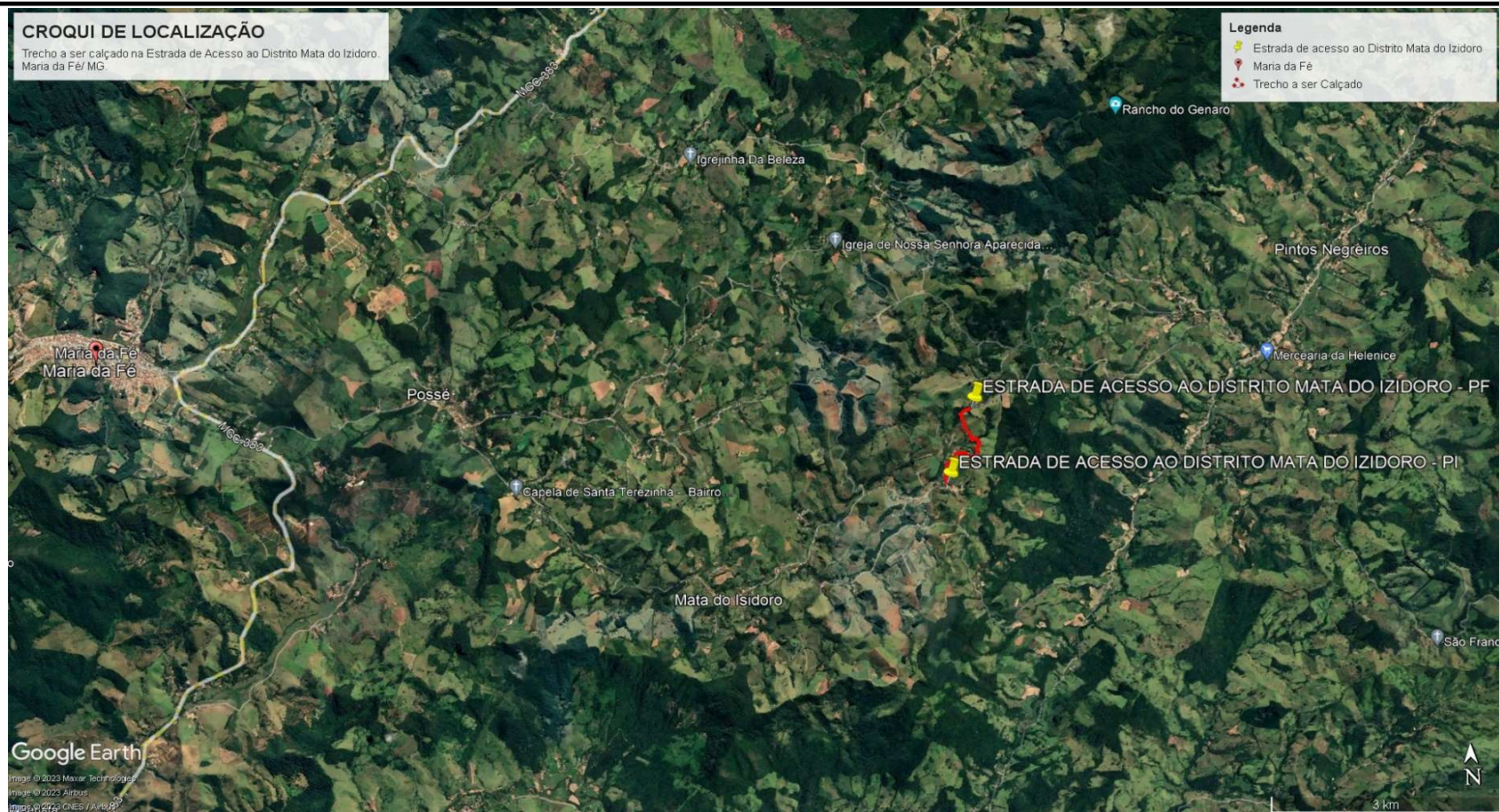
Prefeitura Municipal de Maria da Fé Minas Gerais

www.mariadafe.mg.gov.br
gabinete@mariadafe.mg.gov.br



CROQUI DE LOCALIZAÇÃO

Trecho a ser calçado na Estrada de Acesso ao Distrito Mata do Izidoro.
Maria da Fé/MG.



Google Earth
Imagem © 2023 Maxar Technologies
Imagem © 2023 Airbus
Imagem © 2023 CNES / Airbus

FONTE DA IMAGEM: GOOGLE EARTH

COORDENADAS DOS PONTOS INICIAL E FINAL DO TRECHO A SER CALÇADO

PI: 22°19'41.54"S/ 45°15'43.29"O

PF: 22°19'7.77"S/ 45°15'31.26"O

PREFEITURA MUNICIPAL DE MARIA DA FÉ			
OBRA:	CALÇAMENTO EM PAVIMENTO INTERTRAVADO EM BLOCO SEXTAVADO DE CONCRETO	RESP. TÉCNICO:	MATHEUS BRITO CORRÊA CARVALHO - CREA 255.951/D-MG
ASSUNTO:	CROQUI DE LOCALIZAÇÃO	DATA:	21/03/2023
LOCAL:	ESTRADA DE ACESSO AO DISTRITO MATA DO IZIDORO	FOLHA:	1/2



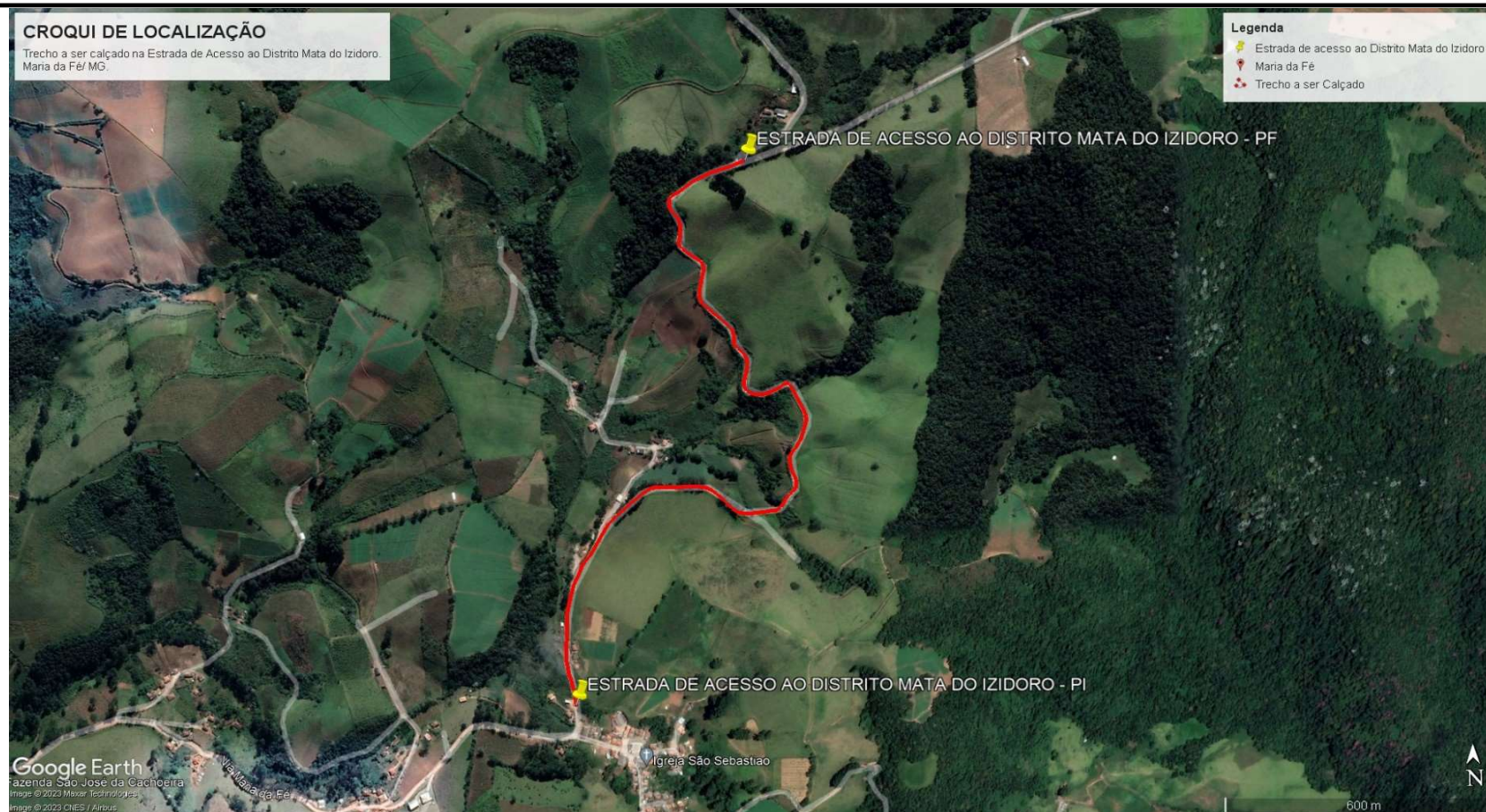
Prefeitura Municipal de Maria da Fé Minas Gerais

www.mariadafe.mg.gov.br
gabinete@mariadafe.mg.gov.br



CROQUI DE LOCALIZAÇÃO

Trecho a ser calçado na Estrada de Acesso ao Distrito Mata do Izidoro.
Maria da Fé/ MG.



FONTE DA IMAGEM: GOOGLE EARTH

COORDENADAS DOS PONTOS INICIAL E FINAL DO TRECHO A SER CALÇADO

PI: 22°19'41.54"S/ 45°15'43.29"O
PF: 22°19'7.77"S/ 45°15'31.26"O

PREFEITURA MUNICIPAL DE MARIA DA FÉ			
OBRA:	CALÇAMENTO EM PAVIMENTO INTERTRAVADO EM BLOCO SEXTAVADO DE CONCRETO	RESP. TÉCNICO:	MATHEUS BRITO CORRÊA CARVALHO - CREA 255.951/D-MG
ASSUNTO:	CROQUI DE LOCALIZAÇÃO	DATA:	21/03/2023
LOCAL:	ESTRADA DE ACESSO AO DISTRITO MATA DO IZIDORO	FOLHA:	2/2