



# Prefeitura Municipal de Maria da Fé Minas Gerais

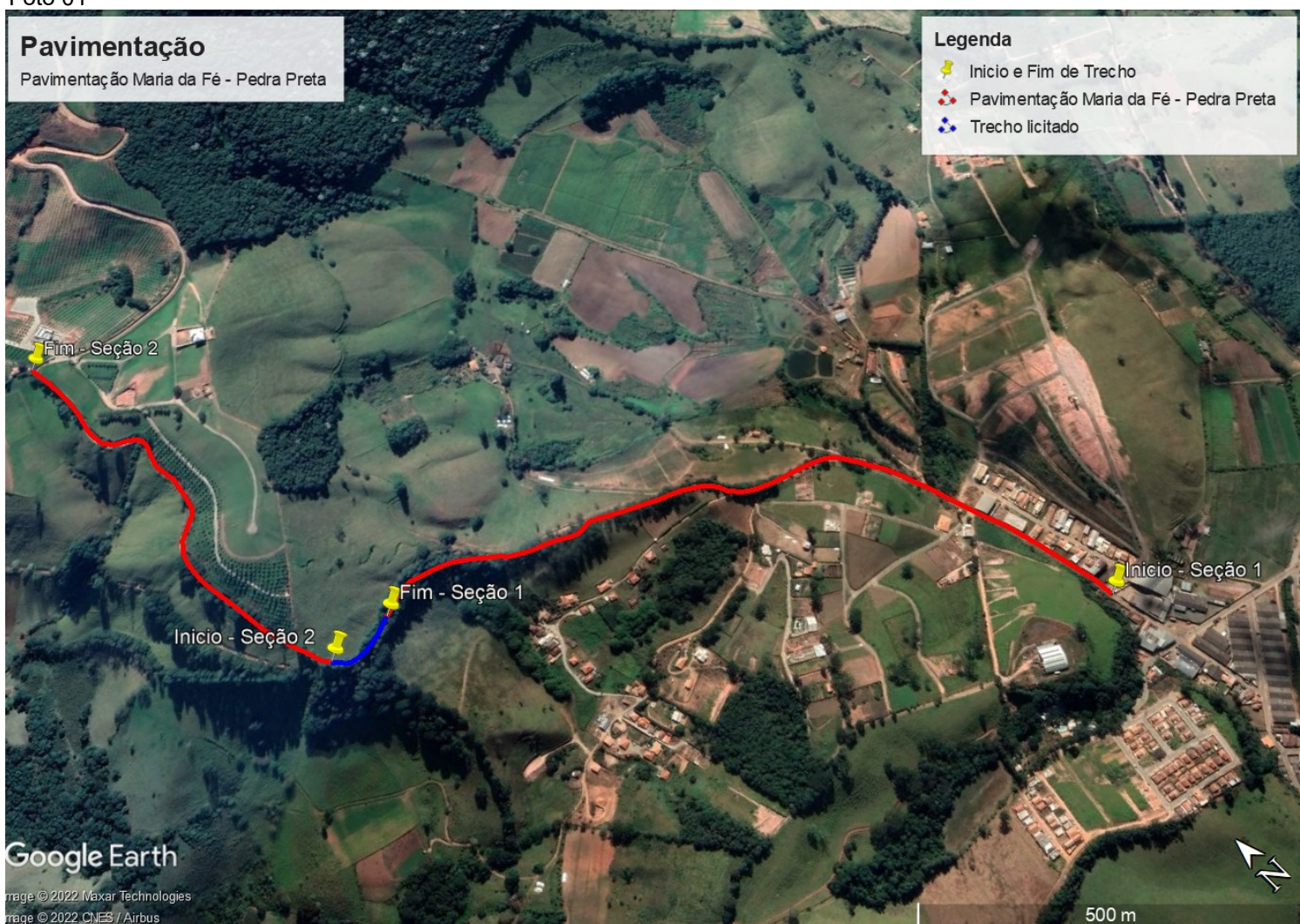
[www.mariadafe.mg.gov.br](http://www.mariadafe.mg.gov.br)  
[gabinete@mariadafe.mg.gov.br](mailto:gabinete@mariadafe.mg.gov.br)



## RELATÓRIO DE LOCALIZAÇÃO

TOMADOR: PREFEITURA MUNICIPAL DE MARIA DA FÉ	DATA: 09 DE MARÇO DE 2022
OBRA: PAVIMENTAÇÃO MARIA DA FÉ – PEDRA PRETA	DIMENSÕES: 6,00M x 2100,00M
LOCAL: ESTRADA ACESSO PEDRA PRETA - LAGOA	ÁREA: 12600,00 M²
COORDENADAS INÍCIO: 22°18'16.20"S; 45°23'2.48"O	COORDENADAS FIM: 22°17'30.06"S; 45°23'33.71"O

Foto 01



Vista superior do trecho localizado, 30/08/2021.

Prefeitura Municipal de Maria da Fé - CNPJ: 18.025.957/0001-58  
Praça Getúlio Vargas nº 60, Centro, Maria da Fé – MG CEP: 37517-000  
Telefone: 035 3662 1463



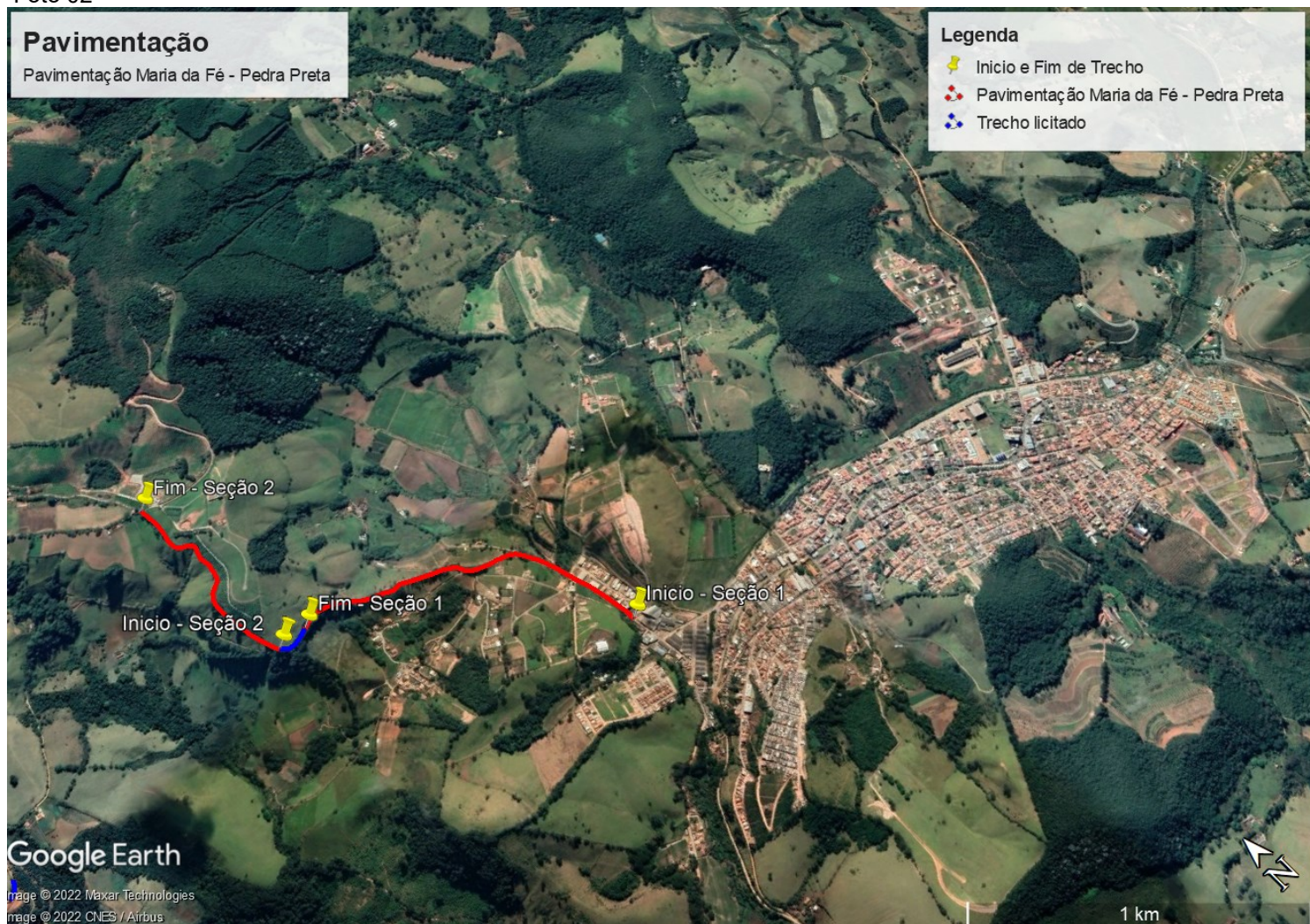


# Prefeitura Municipal de Maria da Fé Minas Gerais

[www.mariadafe.mg.gov.br](http://www.mariadafe.mg.gov.br)  
[gabinete@mariadafe.mg.gov.br](mailto:gabinete@mariadafe.mg.gov.br)



Foto 02



Vista superior do trecho localizado, 30/08/2021.

Prefeitura Municipal de Maria da Fé - CNPJ: 18.025.957/0001-58  
Praça Getúlio Vargas nº 60, Centro, Maria da Fé – MG CEP: 37517-000  
Telefone: 035 3662 1463





# Prefeitura Municipal de Maria da Fé Minas Gerais

[www.mariadafe.mg.gov.br](http://www.mariadafe.mg.gov.br)  
[gabinete@mariadafe.mg.gov.br](mailto:gabinete@mariadafe.mg.gov.br)



Foto 03



Trecho a pavimentar, 15/07/2021.

Foto 04



Trecho a pavimentar, 15/07/2021.

Foto 05



Trecho a pavimentar, 15/07/2021.

Foto 06



Trecho a pavimentar, 15/07/2021.





# Prefeitura Municipal de Maria da Fé Minas Gerais

[www.mariadafe.mg.gov.br](http://www.mariadafe.mg.gov.br)  
[gabinete@mariadafe.mg.gov.br](mailto:gabinete@mariadafe.mg.gov.br)



Foto 07



Trecho a pavimentar, 15/07/2021.

Foto 08



Trecho a pavimentar, 15/07/2021.

Foto 09



Trecho a pavimentar, 15/07/2021.

Foto 10



Trecho a pavimentar, 15/07/2021.





# Prefeitura Municipal de Maria da Fé Minas Gerais

[www.mariadafe.mg.gov.br](http://www.mariadafe.mg.gov.br)  
[gabinete@mariadafe.mg.gov.br](mailto:gabinete@mariadafe.mg.gov.br)



Foto 11



Trecho a pavimentar, 15/07/2021.

Foto 12



Trecho a pavimentar, 15/07/2021.

Foto 13



Trecho a pavimentar, 15/07/2021.

Foto 14



Trecho a pavimentar, 15/07/2021.





# Prefeitura Municipal de Maria da Fé Minas Gerais

[www.mariadafe.mg.gov.br](http://www.mariadafe.mg.gov.br)  
[gabinete@mariadafe.mg.gov.br](mailto:gabinete@mariadafe.mg.gov.br)



Foto 15



Trecho a pavimentar, 15/07/2021.

Foto 16



Trecho a pavimentar, 15/07/2021.

Foto 17



Trecho a pavimentar, 15/07/2021.

Foto 18



Trecho a pavimentar, 15/07/2021.





# Prefeitura Municipal de Maria da Fé Minas Gerais

[www.mariadafe.mg.gov.br](http://www.mariadafe.mg.gov.br)  
[gabinete@mariadafe.mg.gov.br](mailto:gabinete@mariadafe.mg.gov.br)



Foto 19



Trecho a pavimentar, 15/07/2021.

Foto 20



Trecho a pavimentar, 15/07/2021.

Foto 21



Trecho a pavimentar, 15/07/2021.

Foto 22



Trecho a pavimentar, 15/07/2021.





# Prefeitura Municipal de Maria da Fé Minas Gerais

[www.mariadafe.mg.gov.br](http://www.mariadafe.mg.gov.br)  
[gabinete@mariadafe.mg.gov.br](mailto:gabinete@mariadafe.mg.gov.br)



Foto 23



Trecho a pavimentar, 15/07/2021.

Foto 24



Trecho a pavimentar, 15/07/2021.

Foto 25



Trecho a pavimentar, 15/07/2021.

Foto 26



Trecho a pavimentar, 15/07/2021.





# Prefeitura Municipal de Maria da Fé Minas Gerais

[www.mariadafe.mg.gov.br](http://www.mariadafe.mg.gov.br)  
[gabinete@mariadafe.mg.gov.br](mailto:gabinete@mariadafe.mg.gov.br)



Foto 27



Trecho a pavimentar, 15/07/2021.

Foto 28



Trecho a pavimentar, 15/07/2021.

Foto 29



Trecho a pavimentar, 15/07/2021.

Foto 30



Trecho a pavimentar, 15/07/2021.

---

Matheus Brito Corrêa Carvalho  
Engenheiro Civil  
CREA: 255.951

Prefeitura Municipal de Maria da Fé - CNPJ: 18.025.957/0001-58  
Praça Getúlio Vargas nº 60, Centro, Maria da Fé – MG CEP: 37517-000  
Telefone: 035 3662 1463