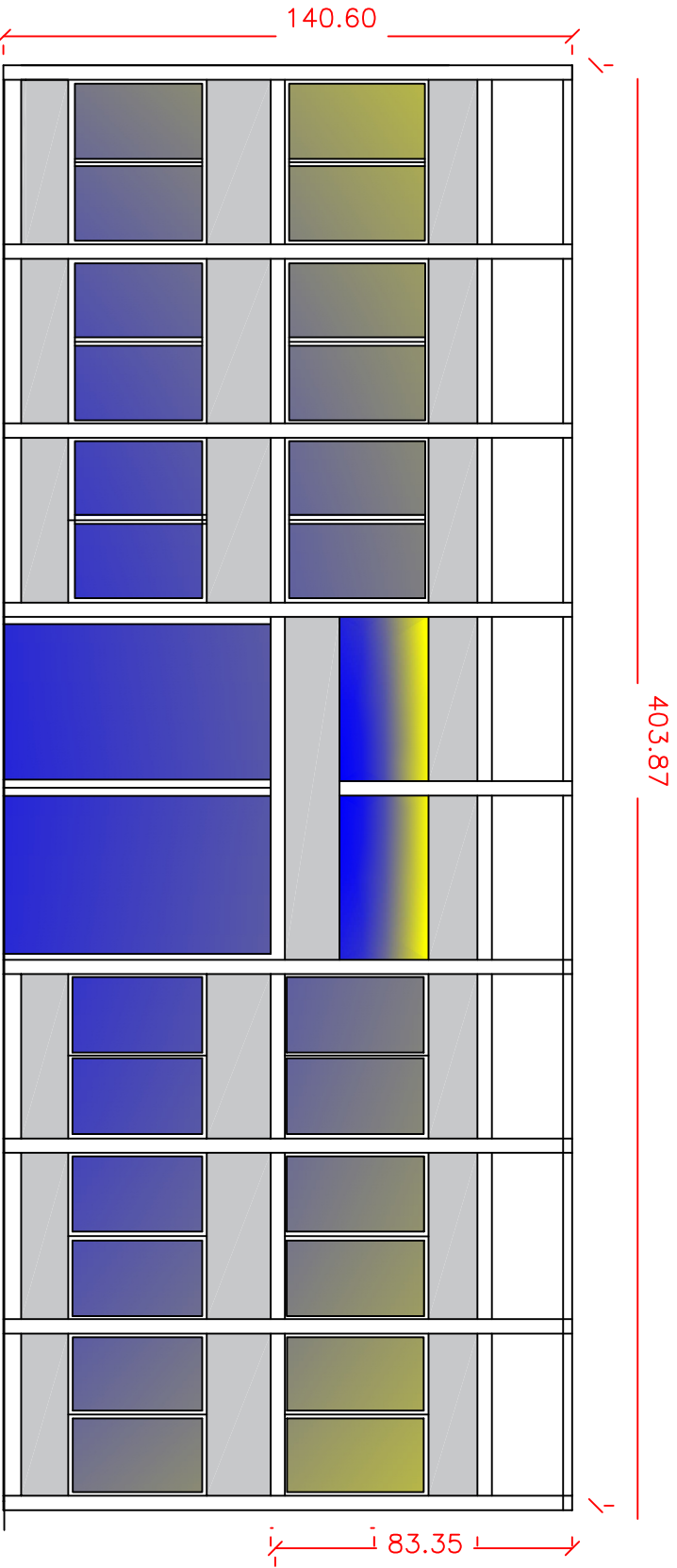


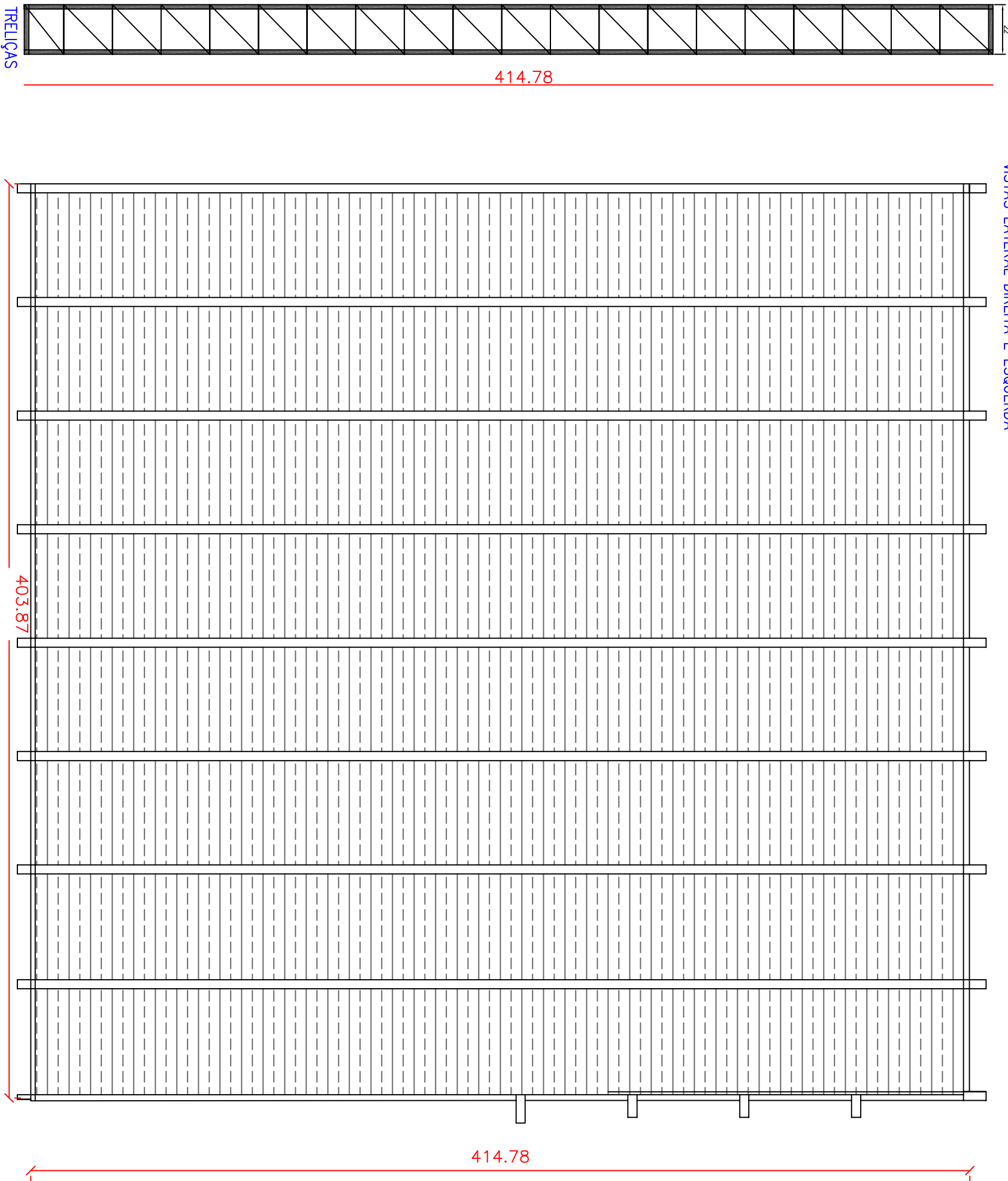
VISTAS LATERAL DIREITA E ESQUERDA

VISTA POSTERIOR

SALAS DE EVENTOS 1 E 2



VISTA PRINCIPAL



COBERTURAS EM TELHAS METÁLICAS

TRELIÇAS

TITULO			
CROQUI DAS FACHADAS E COBERTURA DO POLIESPORTIVO E SALAS.			
Proprietário(s) : PREFEITURA MUNICIPAL DE MARIA DA FÉ - MG			FOLHA
Local : AVENIDA DONA MARIQUINHA			ARQ. 01
Obra :REFORMA E AMPLIAÇÃO DO POLIESPORTIVO DOMINGOS TÓTORA			
ÁREAS			
VISTAS LATERAIS	26,42X2X6,2= 326 M2	DESENHO	
VISTA POSTERIOR /FRONTAL	40,51X8,46+40,51X2,66=450,47	DATA	
COBERTURA	42,79X40,51= 1.733,42 M2	REVISÃO	
SALAS ANEXAS	15,55 X 7,00 X 2 =217,7 M2	PROJETADO ENF. RESS.	